



Service national
SERVICES ÉDUCATIFS
À DISTANCE (FAD)



Infographie

Rétroaction



Rétroaction

Quoi ?

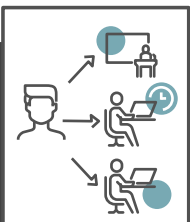
Commentaire qui...

- ▲ est basé sur une observation
- ▲ informe l'apprenant(e) de sa progression à l'égard d'un contenu d'apprentissage
- ▲ est utile, spécifique et bienveillant (USB)
- ▲ indique ce qui peut être fait pour s'améliorer



Pourquoi ?

- ▲ Impact de 0,70 au classement de Hattie :
[Liste de facteurs pour la réussite scolaire](#)
- ▲ **Pour favoriser...**
 - la capacité à réfléchir
 - l'engagement
 - l'utilisation de stratégies
 - le sentiment d'efficacité personnelle



En enseignement comodal

- ▲ Planifier avec une attention particulière.
- ▲ Assurer que les apprenant(e)s ont une expérience équitable en personne ou à distance.
- ▲ Exploiter les outils synchrones et asynchrones.
- ▲ Utiliser le plan de travail ou la feuille de route pour soutenir le travail autonome et libérer du temps pour des rencontres individuelles et en sous-groupes.
- ▲ Choisir un modèle qu'on peut maintenir à long terme.

Comment ?



- ▲ Personnalisée et constructive
- ▲ Centrée sur la réalisation
- ▲ Liée aux cibles d'apprentissage
- ▲ Dirigée vers des stratégies
- ▲ Orientée vers l'apprentissage
- ▲ Morcelée
- ▲ Sous forme d'échanges

De qui ?



- ▲ Enseignant(e) et autres intervenant(e)
- ▲ Apprenant(e)
- ▲ Pairs
- ▲ Application ou logiciel
- ▲ Auditoire authentique

Quand ?



- ▲ **Avant :**
Se préparer à atteindre la cible
- ▲ **Pendant :**
Se réajuster en cours de route
- ▲ **Après :**
Assurer un transfert vers des tâches similaires

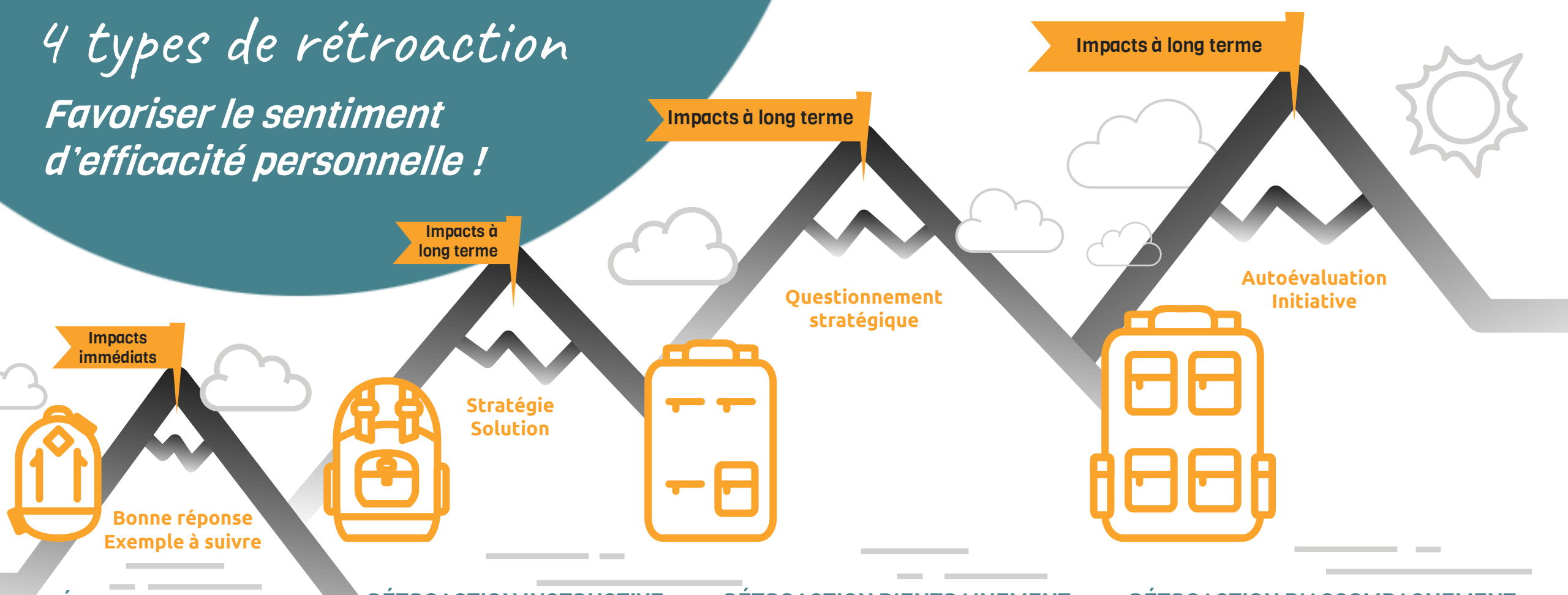
À qui ?



- ▲ **Apprenant(e)**
pour réguler ses stratégies d'apprentissage
- ▲ **Enseignant(e)**
pour réguler sa pratique pédagogique
- ▲ **Autres intervenant(e)s**
pour réguler leurs stratégies

4 types de rétroaction

*Favoriser le sentiment
d'efficacité personnelle !*



RÉTROACTION DE BASE

- ▲ Indiquer à l'apprenant(e) si sa réponse est correcte ou non
- ▲ Donner la bonne réponse
- ▲ Fournir un exemple à suivre
- ▲ Ex. : Proposer une situation dans laquelle réinvestir l'objet de la rétroaction

RÉTROACTION INSTRUCTIVE

- ▲ Indiquer à l'apprenant(e) quel élément travailler pour approfondir ses apprentissages et améliorer ses performances
- ▲ Suggérer des démarches
- ▲ Fournir une stratégie pour trouver la solution
- ▲ Ex. : Proposer d'estimer le résultat d'un problème ou d'un calcul avant de l'effectuer

RÉTROACTION D'ENTRAÎNEMENT

- ▲ Amener l'apprenant(e) à réfléchir à une façon d'approfondir ses connaissances et d'améliorer sa performance sans lui montrer explicitement quoi faire
- ▲ Utiliser le questionnement stratégique
- ▲ Ex. : Demander quelles stratégies connues pourraient être réinvesties dans un nouveau contexte

RÉTROACTION D'ACCOMPAGNEMENT

- ▲ Amener l'apprenant(e) à développer sa capacité à s'autoévaluer en se centrant sur le processus d'apprentissage
- ▲ Amener l'apprenant(e) à réfléchir sur son apprentissage et à prendre des initiatives pour s'améliorer
- ▲ Amener l'apprenant(e) à se fixer des objectifs et à prendre des mesures pour les atteindre
- ▲ Ex. : Demander si les stratégies utilisées jusqu'à maintenant permettront de réussir cette activité ? Pourquoi?

Rétroaction

Applications collaboratives



- ▲ En synchrone ou en asynchrone
- ▲ Possible avant, pendant et après le travail de l'apprenant(e)
- ▲ Fonctions commentaires/suggestions

Outils d'annotation



- ▲ Annotation et correction directes (couleurs, surlignement, formes, flèches, etc.)
- ▲ Insertion d'hyperliens vers des ressources supplémentaires
- ▲ Insertion de commentaires

Captation vidéo



- ▲ Enregistrement image/écran
- ▲ Possibilité d'annoter sur la vidéo
- ▲ Rétroaction bimodale (visuelle et audio)
- ▲ Réécoutes possibles
- ▲ Conservation facilitée des traces de l'évolution

Complément pour les rétroactions automatisées



Dans un ENA



- ▲ Gestion de travaux et rétroactions
- ▲ Publications personnalisées (commentaires, tâches et ressources)
- ▲ Notifications ⇒ rétroactions rapides
- ▲ Possibilité de retravailler et de soumettre à nouveau

Questionnaires



- ▲ Correction automatisée possible
- ▲ Types variés (correct ou non, indices, hyperliens vers des ressources...)
- ▲ Possibilité de conserver des traces
- ▲ Partage entre enseignant(e)s

Grilles interactives



- ▲ Rapides à remplir
- ▲ Information individualisée disponible pour l'apprenant(e) (prochaines étapes)
- ▲ Autorétroaction possible
- ▲ Hyperliens vers des exemples

Captation audio



- ▲ Grande quantité d'informations très spécifiques et individualisées
- ▲ Vitesse de lecture réglable
- ▲ Réécoutes possibles
- ▲ Conservation facilitée des traces de l'évolution

Principes de jeux et ludicisation



- ▲ Parcours d'apprentissage personnalisé selon le choix de l'apprenant(e)